



## جمعية وصول الخيرية

مسجلة لدى المركز الوطني

لتنمية القطاع الغير ربحي برقم: ١١٣٨

تحت إشراف وزارة الموارد البشرية

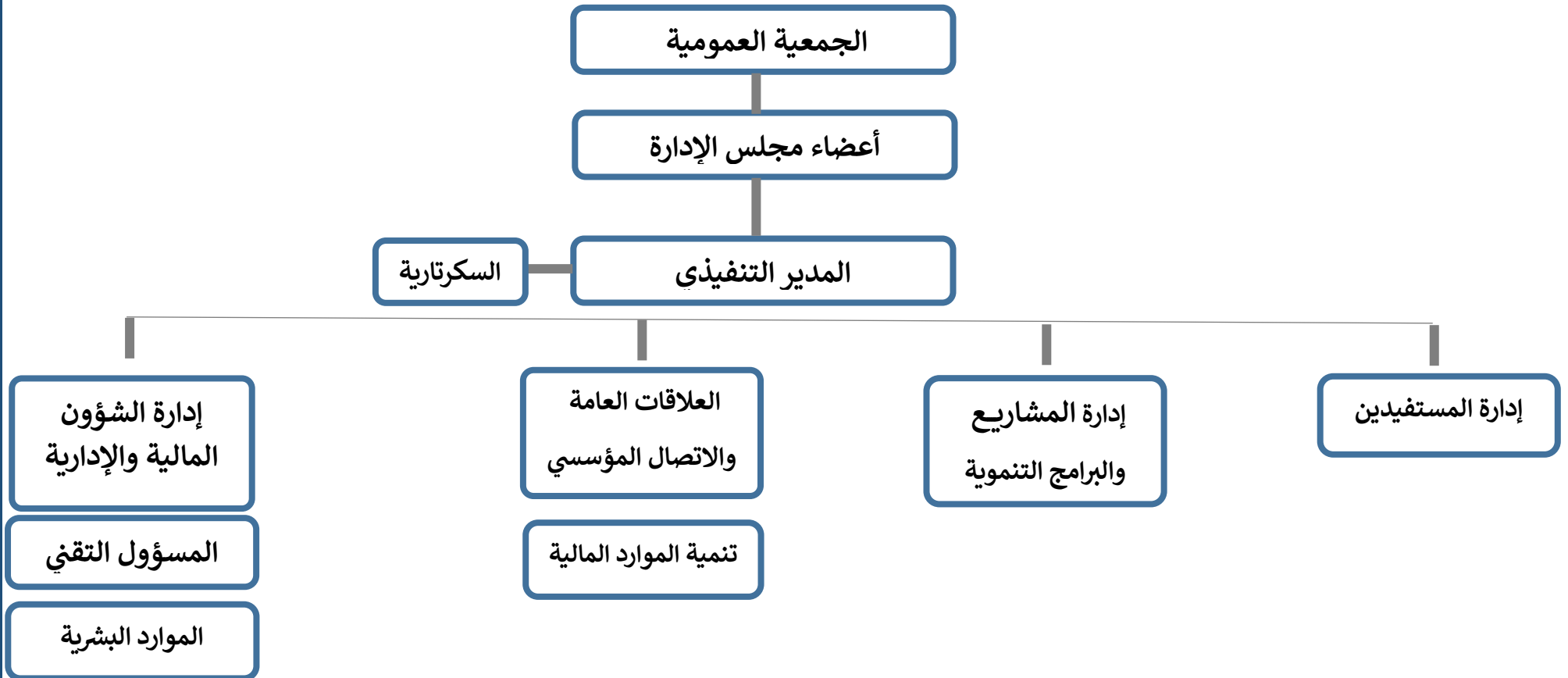
أولاً: الهيكل التنظيمي

ثانياً: أساس إعداد الخطة

ثالثاً: الأهداف الاستراتيجية

رابعاً: الخطة التشغيلية

## أولاً: الهيكل التنظيمي



ثانياً: أساس إعداد الخطة

## نبذة عن الجمعية؟

جمعية وصول النسائية الخيرية إحدى الروافد في المملكة العربية السعودية ومسجلة بوزارة الموارد البشرية والتنمية الاجتماعية برقم (١١٣٨)، تهتم بالأسرة بجميع أفرادها (الأب والأم، الشباب، الأطفال) وتستهدف ذوي الدخل المحدود، يتولى رئاستها الأستاذة: نوف العبد العزيز ويضج مجلس إدارتها سبع أعضاء فاعلين ومؤثرين.

**الرؤية:** بناء الأفراد من خلال تمكين الأسر بعوامل النجاح ونقلها من مرحلة الكفاف إلى الكفاءة وتحقيق الاكتفاء الذاتي.

**الرسالة:** السعي لتحقيق مستوى عال من الخدمة العالية والاجتماعية لكل محتاج والارتقاء بالأسر من خلال تأهيلهم وتدريبهم لتحيا الأسرة حياة كريمة.

**الفئات المستهدفة:** (الأسرة، الاب والأم، الشباب، الأطفال).

**مجالات العمل:** إغاثي، التأهيل والتدريب، التمكين.

### أهداف جمعية وصول:

١/ تقديم الدعم الشامل (مادي، العيني) للأسر المحتاجة.

٢/ تأهيل وتدريب الأسر على مهارات العمل والإنتاج.

٣/ تمكين الأسر اقتصادياً حتى تصبح أسر منتجة.

٤/ المساهمة في خدمة وتنمية المجتمع .

## الأهداف التفصيلية :

**الهدف الأول:** تقديم الدعم ال (مادي، عيني) للأسر المتعففة: يمكن قياس هذا المؤشر من خلال تقديم الدعم المادي والعيني للأسر المتعففة لتخفيف الأعباء الاقتصادية، وذلك من خلال:

**الدعم المادي:** يقصد به تقديم المساعدات للأسر المتعففة وتخفيف الأعباء الاقتصادية، مثل: (إيجار منزل، تسديد دين، سداد فاتورة الكهرباء، سداد فاتورة المياه).

**الدعم العيني:** يقصد به تقديم المساعدات للأسر المتعففة وتوفير الاحتياجات العينية مثل: (الأجهزة المنزلية، كسوة الشتاء، الأضاحي، السلة الغذائية، سنابل الخير، الحج والعمرة، الحقائب المدرسية لطلاب المدارس).

**الهدف الثاني:** تأهيل وتدريب الأسر على مهارات العمل والإنتاج: يمكن قياس هذا المؤشر عدد البرامج والدورات التدريبية بهدف تأهيل أفراد الأسرة المستفيدة، وتزويدهم بالمهارات المهنية الحياتية التي تساعد على الدخول في سوق العمل أو بدء مشاريع صغيرة منزلية، بما يحقق من الاعتماد إلى الإنتاج، ذلك من خلال: (تقديم المنح التعليمية، تدريب الحرف اليدوية، دورات تأهيله لسوق العمل)

**الهدف الثالث:** تمكين الأسر اقتصادياً حتى تصبح أسر منتجة: يمكن قياس هذا المؤشر من خلال رصد عدد الأسر المستفيدة من برامج الجمعية التي تم تأهيلها تمكينهم اقتصادياً، من خلال تقديم الدعم الوظيفي، ودعم المشاريع الصغيرة للأسر المنتجة وذلك لرفع المستوى الاقتصادي للأسر، من خلال تعزيز الشراكات المجتمعية لدعم استدامة برامج التمكين، ذلك من خلال: (توظيف أبناء المستفيدين، دعم المشاريع الصغيرة للأسر المتعففة)

**الهدف الرابع:** المساهمة في خدمة وتنمية المجتمع : هو أن تقوم الجمعية بتنفيذ مبادرات وبرامج تساهم في تحسين جودة حياة الأفراد، و معالجة قضايا المجتمع ، وتعزيز التكافل الاجتماعي ، وذلك من خلال أنشطة اجتماعية أو تنموية أو توعوية أو تعليمية أو بيئية تخدم مختلف شرائح المجتمع، وليس فقط مستفيدي الجمعية المباشرين .

ثالثاً: الأهداف الاستراتيجية

### ثالثاً: الأهداف الاستراتيجية:

- أولاً:** العمل على ترسيخ العمل المؤسسي وتطوير الموارد البشرية والمادية لتحقيق أهداف الجمعية.
- ثانياً:** تقديم الدعم المادي والعيني المنتظم للأسر المحتاجة لضمان تلبية احتياجاتهم الأساسية.
- ثالثاً:** العمل على توعية المجتمع من خلال برامج التنمية والتمكين للأسر.
- رابعاً:** ابتكار مشاريع تنموية مستدامة تسهم في تحول الأسر من الاحتياج إلى الإنتاج والاكتفاء.
- خامساً:** تطوير البنية التقنية والتحول الرقمي.
- سادساً:** تعزيز صورة الجمعية وبناء علاقات مجتمعية وشراكات فاعلة.



رابعاً: الخطة التشغيلية

## الهدف الاستراتيجي الأول:

العمل على ترسيخ العمل المؤسسي وتطوير الموارد البشرية والمادية لتحقيق أهداف الجمعية.

المنفذ: المدير التنفيذي

التكلفة: ١٠٠,٠٠٠ ريال سعودي

م	الهدف الفرعي	مؤشر أداء الأنشطة	النسبة
١	تشكيل فريق العمل	-تشكيل الأقسام والإدارات. -وضع مخطط العمليات والمهام لكل موظف.	١٠٠٪
٢	رفع المستوى الوظيفي للمنسوين	-عقد اجتماعات دورية للموظفين لقاء كل شهر لمتابعة سير العمل ومناقشة التحديات والحلول. -استبانة الرضى الوظيفي.	٩٥٪
٣	تطوير مهارات الموظفين	-تشجيع الموظفين على الالتحاق بدورات تدعم أعمال الجمعية العدد (٣). -حضور اللقاءات التي تلامس عمل الجمعية العدد (٢). -تقويم أداء الموظفين لدعم أعمالهم مرة كل (٣) أشهر.	٩٨٪
٤	توزيع المهام على كافة اللجان	-تشكيل اللجان (٤) لجان. - توضيح المهام على كافة اللجان واعتمادها.	١٠٠٪
٥	إيجاد شركات داعمة لأنشطة الجمعية	-خلق استثمارات ذات عائد لتطوير أعمال الجمعية. -إيجاد شركات ذات عائد اقتصادي يعود بالنفع على أنشطة الجمعية العدد (٣٠).	٨٠٪

## الهدف الاستراتيجي الثاني:

تقديم الدعم المادي والعيني المنتظم للأسر المحتاجة لضمان تلبية احتياجاتهم الأساسية.

**المنفذ:** قسم إدارة المستفيدين

**التكلفة:** ١٠٠٠,٠٠٠ ريال سعودي

م	الهدف الفرعي	مؤشر الأداء	النسبة
١	إنشاء قاعدة بيانات محدثة للأسر	-إنشاء نموذج دراسة الحالة. -اعداد ملف مفصل ببرنامج الاكسل خاص ببيانات المستفيدين. -عمل استبيان لتحديد احتياجات المستفيدين.	٪١٠٠
٢	توفير الدعم المادي	-سداد ايجار منزل ل (٣٠) أسرة سنوياً. -سداد فاتورة الكهرباء متعثرة ل (٤٠) أسرة. - سداد فاتورة المياه (٤٠) أسرة متعثرة. -سداد مديونات الأسر العدد المستهدف (١٠) مستفيدين. - تقديم الدعم المباشر للأسر بمبلغ ٥٠,٠٠٠ ريال سعودي توزع حسب الاحتياج.	٪٩٥
٣	توفير الدعم العيني	-توفير (٢٠٠٠) سلة غذائية سنوياً. -توفير (٧٠٠) بطاقة من سنابل الخير. -توفير (٥٠) جهاز منزلي للأسر (مكيف، فرن، غسالة ملابس، غسالة مواعين). -توفير (٢٠٠) مستلزمات الحقائب التعليمية لطلاب المدارس. -توفير (٢٠) أضحية وتوزع على الاسر الأشد احتياجاً. - توفير (٩٠) فرصة لبرامج الحج والعمرة.	٪٩٥
٤	التحقيق رضا المستفيدين على جودة الدعم المقدم	- عمل استبيان قبلي لتحديد احتياجات المستفيدين. - عمل استبيان بعدي لتأكد من جودة الخدمات المقدمة وقياس الأثر. - اعدا التقارير الربعية لإدارة لمستفيدين.	٪٩٥

## الهدف الاستراتيجي الثالث:

العمل على توعية المجتمع من خلال برامج التنمية والتمكين للأسر.

### المنفذ: قسم البرامج والتنمية الاجتماعية

التكلفة: ٣٠٠,٠٠٠ ريال سعودي

م	الهدف الفرعي	مؤشر الأداء	المستهدف	النسبة
١	إقامة الحملات التعريفية	<ul style="list-style-type: none"> <li>- تفعيل الأيام العالمية، المستهدف (٤)</li> <li>- إقامة الحملات التعريفية للجمعية في مراكز القطاع الحكومي والخاص، المستهدف (١٠)</li> <li>- بناء شراكات لتفعيل الحملات مع الجهات الحكومية والخاصة، المستهدف (١٠)</li> </ul>	٣٠٠ مستفيد	٩٩٪
٢	تطوير المهارات الاجتماعية والحرفية	<ul style="list-style-type: none"> <li>- إطلاق برنامج الحرف اليدوية.</li> <li>- إقامة معارض لمنتجات الحرفية، المستهدف (٢).</li> <li>- بناء شراكات مع الجهات التدريب والدعم للحرف، المستهدف (٢)</li> </ul>	٥٠ مستفيد	١٠٠٪
٣	تقديم البرامج التعليمية والتدريب	<ul style="list-style-type: none"> <li>- إقامة دورات تأهيلية لسوق العمل، المستهدف (٢).</li> <li>- تقديم المنح التعليمية.</li> <li>- بناء شراكات لمراكز التدريب والتعليم، المستهدف (٢)</li> </ul>	١٠٠ مستفيد	٩٩٪
٤	اعداد البرامج الترفيه والرحلات	<ul style="list-style-type: none"> <li>- إقامة (٥) لقاءات ترفيهية للأسر.</li> </ul>	١٠٠ مسفيد	٩٨٪
٥	برنامج التوظيف	<ul style="list-style-type: none"> <li>- عقد دورات تأهيلية للأسر.</li> <li>- بناء شراكات مع المؤسسات لتوظيف، المستهدف (٤).</li> </ul>	٦٠ مستفيد	٩٠٪
٦	تحقيق رضا المستفيدين على جودة البرامج	<ul style="list-style-type: none"> <li>- عمل استبيان قبلي لتحديد احتياجات المستفيدين.</li> <li>- عمل استبيان بعدي لتأكد من جودة الخدمات المقدمة وقياس الأثر.</li> <li>- اعداد التقارير الربعية للبرامج.</li> </ul>	٩٥٪	٩٥٪

## الهدف الاستراتيجي الرابع:

ابتكار مشاريع تنموية مستدامة تسهم تمكين الأسر وتحولها من الاحتياج إلى الإنتاج والاكتفاء.

المنفذ: قسم إدارة المشاريع

التكلفة: ٢٠٠,٠٠٠ ريال سعودي

م	الهدف الفرعي	مؤشر الأداء	النسبة
١	تأسيس برامج الداعمة للأنشطة الجمعية	<ul style="list-style-type: none"><li>- اعداد مشاريع رعوية للأسر، المستهدف (٨).</li><li>- اعداد مشاريع تنموية للأسر، المستهدف (٤).</li><li>- اعداد مشاريع الخاصة بالتدريب والتعليم، والتوظيف. المستهدف (٣)</li></ul>	٩٠٪
٢	انشاء وحدة المتابعة للمشاريع	<ul style="list-style-type: none"><li>- متابعة المشاريع وقياس المؤشرات التحقق.</li><li>- المساهمة في توفير الدعم المادي للمشاريع.</li><li>- المساهمة في التقديم على المنصات الداعمة لمشاريع الجمعية.</li></ul>	٩٥٪
٣	تحقيق رضا المستفيدين على جودة البرامج	<ul style="list-style-type: none"><li>- تحليل احتياج المستفيدين لإعداد المشاريع.</li><li>- عمل استبيان بعدي لتأكد لقياس أثر التمكين.</li><li>- عمل التقارير الربعية للمشاريع.</li></ul>	٩٣٪

## الهدف الاستراتيجي الخامس:

### تطوير البنية التقنية والتحول الرقمي

التكلفة: ٣٠٠,٠٠٠ ريال سعودي

المنفذ: مسؤول التقني

م	الهدف الفرعي	مؤشر الأداء	النسبة
١	انشاء منصة الكترونية شاملة لخدمات الجمعية	<ul style="list-style-type: none"> <li>- إطلاق منصة الكترونية وسوق لبيع المنتجات للأسر.</li> <li>- تفعيل نظام بيانات مركزي لأسر المستفيدين.</li> <li>- تحسين الموقع الرسمي للجمعية وتدعيمه بالشواهد والاخبار.</li> </ul>	١٠٠٪
٢	أتمته العمليات الإدارية والمالية داخل الجمعية	<ul style="list-style-type: none"> <li>- تفعيل نظام بيانات مركزي للعمليات المالية.</li> <li>- تفعيل نظام بيانات مركزي للموظفين وعقود العمل والاجازات.</li> <li>- انشاء حساب خاصة بالموظفين لسير العمل عن طريق الايميلات.</li> </ul>	١٠٠٪
٣	تعزيز الحضور الرقمي عبر وسائل التواصل الاجتماعي	<ul style="list-style-type: none"> <li>- ادارة احترافية لحسابات الجمعية على (منصة اكس، وسناب شات، انستغرام، تيك توك)</li> <li>- رفع نسبة المشاهدات لحسابات الجمعية.</li> <li>- الاشراف على المنصات الرقمية الخاصة بالجمعية (احسان، تبرع، سله، منصة التطوع)</li> </ul>	٨٠٪
٤	رفع كفاءة الفريق في استخدام التقنية	<ul style="list-style-type: none"> <li>- تدريب الكوادر على استخدام التقنية.</li> <li>- عقد لقاءات شهرية لمعرفة الصعوبات ووضع الحلول.</li> <li>- عمل التقارير الربعية لمنصات التواصل الاجتماعي والأداء الرقمي.</li> </ul>	٨٠٪

## الهدف الاستراتيجي السادس:

تعزيز صورة الجمعية وبناء علاقات مجتمعية وشراكات فاعلة.

المنفذ: مسؤول العلاقات العامة

التكلفة: ١٠٠,٠٠٠ ريال سعودي

م	الهدف الفرعي	مؤشر الأداء	النسبة
١	تعزيز التواصل الداخلي منسوبي الجمعية	- إقامة الحفلات الخاصة بالمحافل الدولية والعالمية للمنسوبيين. - اعداد النشرات والاشراف على المحافل الخاصة بالموظفين. - اعداد استطلاع الرأي لتحسين جودة العمل.	٨٠٪
٢	تنمية العلاقات المجتمعية والشراكات الخارجية	- المشاركات في الملتقيات الداعمة لأنشطة الجمعية. - تجهيز شهادات الشكر والعرفان. - البحث عن شراكات لدعم أنشطة الجمعية. - المساهمة في تفعيل الشراكات الخاصة بالصحف الالكترونية واللقاءات الاذاعية والتلفزيونية. -تنظيم جدول الزيارات الخارجية للزوار والمشاركين.	٩٠٪
٣	تنشيط العضويات وتعزيز مشاركة الأعضاء	- استقطاب أفراد من المجتمع ليكونوا أعضاء داعمين وفاعلين. - استقطاب المشاهير لترويج لبرامج الجمعية. - تنظيم برامج نوعية ولقاءات احتفالية كل ثلاث أشهر لإشراك الأعضاء بأنشطة الجمعية. - تنظيم جدول الزيارات الخارجية والداخلية لإعداد اللقاءات للأعضاء والمشاركين.	٩٠٪

اجمالي التكلفة التشغيلية: ٢,٠٠٠,٠٠٠ ريال سعودي



..ثم بحمد الله..